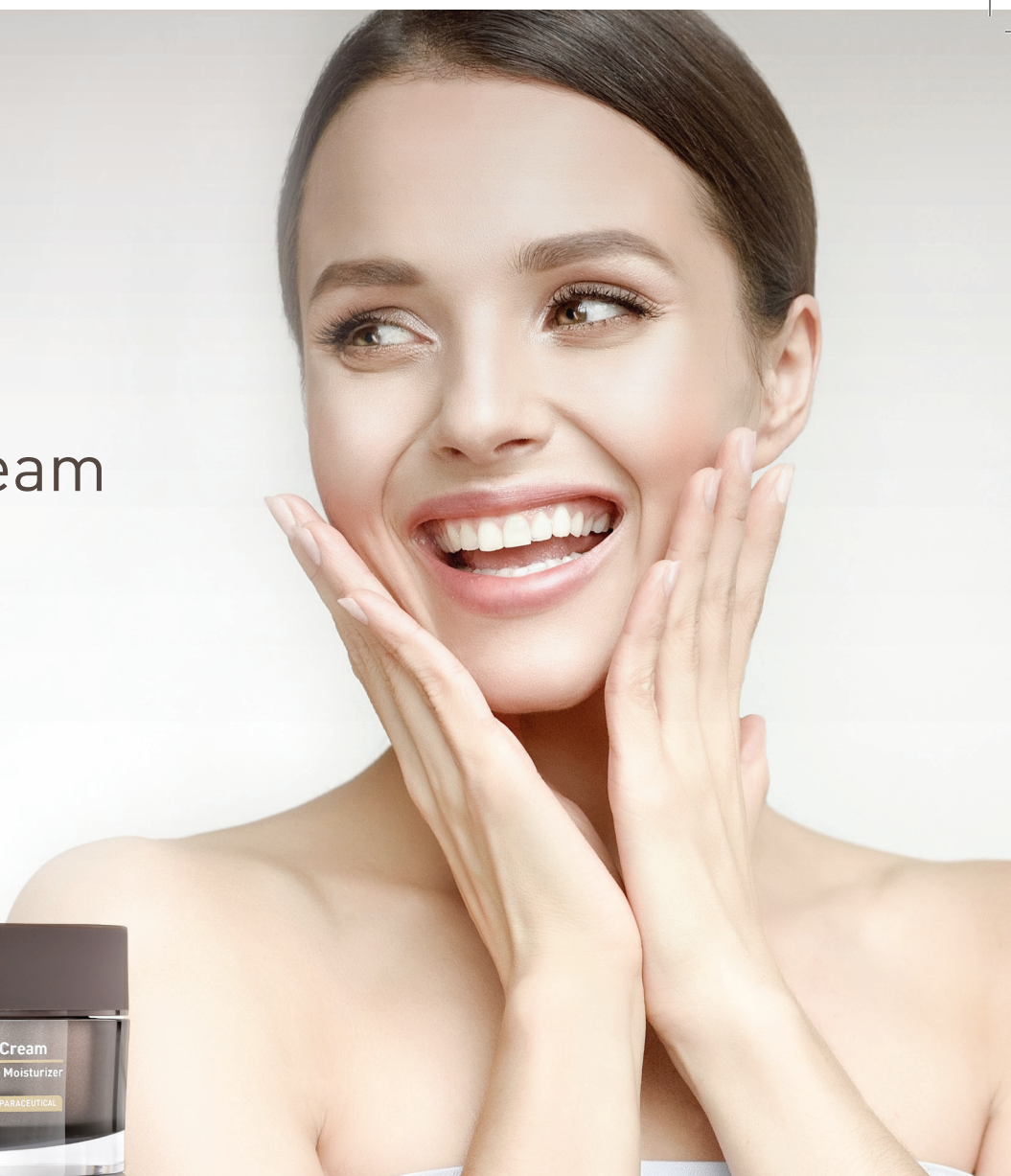




# In Depth Filler Serum and Cream



## In Depth Filler Serum **PARACEUTICAL**

סרום למילוי ומיצוק העור (needle-free), בעל מבנה מולקולרי ייחודי המאפשר חדירת עומק. טיפול אפקטיבי להצרת העור. משפר את האלסטיות של העור ומקנה לו זוהר.

**MG6P** - מקור ביו אנרגיה לפיברובלסטים, מגביר ייצור קולגן ואלסטין ומפחית עומקם של קמטים וקמטוטים.

**Tripeptide (Aminobutyrylvalylaminobutyric Urea Trifluoroacetate)**

טריפפטיד שעושה סטימולציה לפיברובלסטים לייצור חומצה היאלורונית ותורם למיצוק העור.

**Black Tea Ferment** - פעילות אנטי-גליקציה על ידי שחרור הדבקויות ברשת המטריקס הדרמלי. מחליק את העור ומקנה לו זוהר.

**Sodium Hyaluronate** - לחות (הידרציה).

**Arnica Extract** - אנטי דלקתי, מוריד נפיחויות ומרגיע.

## In Depth Filler Cream **PARACEUTICAL**

קרם פפטידים חדשני למיצוק, מילוי ועיבוי העור. נוסחת אנטי אייג'ינג עוצמתית ופורצת דרך, המשלבת רכיבים שהוכחו כמפחיתים הופעת קמטים וקמטוטים. חווית שימוש מפנקת ועשירה, בסיס מעולה למייק-אפ לפני אירועים.

**Palmitoyl Hexapeptide-14 + Palmitoyl Tripeptide-38**  
פפטידים הממריצים ייצור קולגן, אלסטין וחומצה היאלורונית למילוי קמטים וקמטוטים.

**- Palmitoyl Isoleucine**  
ליפט פקטור הידוע ביכולתו לתקן רקמות.

**Alteromonas Ferment Extract** - מעודד ייצור ליפידים וחומצה היאלורונית בעור ומשמש כלחותן עוצמתי.

**Swertia Chirata Extract** - רכיב חדשני בטכנולוגיית תאי גזע, המעורר ייצור פקטור גדילה אפידרמלי, ממצק ומעבה את העור.

**- Sodium Hyaluronate and Squalene**  
הידרציה ועטיפה.

